

# 教育用エコー -Educational echo -

MIZOUÉ PROJECT JAPAN

「教育用エコー」は教育現場に導入しやすい小型の超音波エコー装置です。

## ●ご自身所有のパソコンが、エコー装置に！

お使いのパソコンに専用ソフトウェアをインストールして、USB端子にプローブを接続すれば、超音波エコー画像をパソコンで見ることができます。

お手持ちのパソコン



付属ソフトウェアをインストール



## ●シンプルな機能で簡単操作

深度やゲインの設定などよく使う機能を付属の専用ソフトウェアに搭載。画面上にすべての設定項目が表示されたシンプルなソフトウェア画面。トラックバーの上げ下げやボタンのクリックなどで簡単操作。

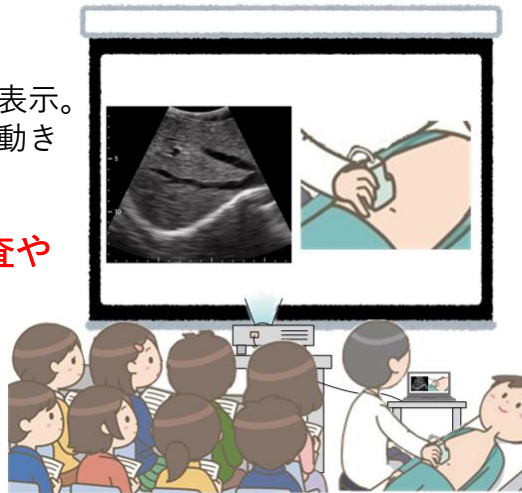


## ●教育現場の様々なシーンで活用

### 集合教育

プロジェクター等で大画面表示。エコーをあてながら体内の動きも合わせて実演できます

- 実践的なエコーの走査やその場で描出したエコー画像を集合教育に導入できる



### 実習教育



据置型のエコー装置は高価。台数が限られ学生がエコーにほとんど触れない

時期を絞り低コストなレンタルで複数台のエコーを導入する

- 実習時にエコーに触れる機会を増やすことで実技の習得につなげられる

### 自主学习

初学者向けに個人へエコーをレンタルするモデルも準備しております。

- ・専用教材を見て、自身でトレーニング



- ・診察体制で描出



### リモート教育

学生が教育用エコーを操作して、エコー画像や手技の映像を共有するリモートで先生が確認して手技や描出・判読の指導ができる。



学生



Web会議システム  
(zoomなど)



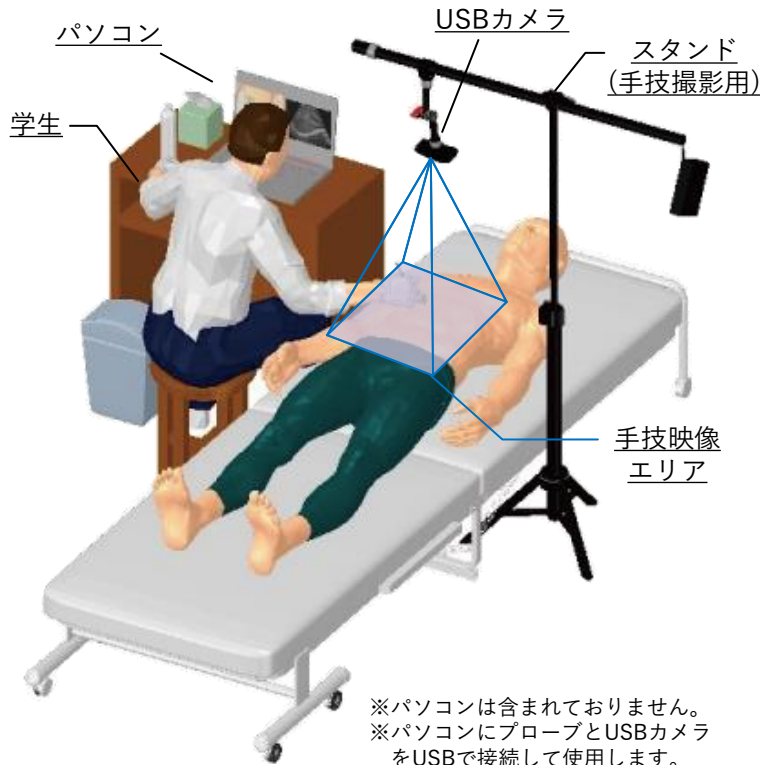
先生



- 対面に制約がある場合であっても、対面相当の手技やエコー画像の描出指導ができる
- 遠隔医療（リモート）でエコーを活用するときの訓練になる

## ●リモート教育セッティング例

エコーの画像に加えて、USBカメラで撮影した手技の映像も配信します。



※パソコンは含まれておりません。  
※パソコンにプローブとUSBカメラをUSBで接続して使用します。

## ●導入プラン

【プラン1】教育用エコーを常設される場合

→ 1式をご購入 : 498,000円 (希望小売価格)  
※記載の金額は税別価格です。

【プラン2】一定の時期にご利用になる場合

→ レンタルプランをご活用できます。

### ・レンタル期間

1week、2week、4weekの3プラン

※レンタル器が到着してから指定いただいたレンタル期間までご利用いただけます。

※レンタル期間が終了する2日前までに連絡をいただければ、期間を延長することができます。

レンタル期間の例) ※ご注文から出荷までの日数や輸送期間は状況により異なります。

週目	月	火	水	木	金	土	日
1 week	ご発注	出荷	到着	ご利用期間			
2 week	ご利用期間	延長 ご連絡	ご利用延長期間	ご返却	到着		
3 week	ご利用延長期間		ご返却	到着			

※赤色は、1weekのレンタル期間です。

※オレンジ色は、1weekのレンタル期間が終了する2日前までに、追加で1weekのレンタル期間の申込みがあった場合の例

### ・レンタル料金

- ・レンタル期間別に各料金を設定しています。
- ・レンタルの延長時は継続割引価格を適用できます

価格の種類	1week	2week	4week
通常レンタル	12,000円	20,000円	36,000円
継続割引	9,800円	17,500円	32,000円

※往復送料は別途申し受けます。

※記載の金額は税別価格です。

## ●構成品

- ・プローブ (コンベックス)
- ・教育用エコー専用ソフトウェア
- ・スタンド (手技撮影用)
- ・マジックアーム(手技撮影用)
- ・USBカメラ (手技撮影用)
- ・USB延長ケーブル (USBカメラ用)
- ・表示器
- ・プローブ接続アダプタ (表示器用)
- ・充電器、USBケーブル (表示器用)
- ・キャリングケース (スタンド用)
- ・キャリングケース (プローブ用)
- ・説明資料  
(概要説明書、構成品リスト等)



## ●お客様でご用意いただく物

①パソコン (OS: Windows10、11)

CPU : 第7世代intel corei3、corei5以上

メモリ : 4GB以上

ストレージ: 約40MB以上(インストールに必要な容量)

画面解像度: XGA (1024×768) 以上

USBポート: 2ポート(USB2.0以上のUSB-Aポート)

②エコーゼリー

エコー用のゼリーであれば特に指定はなし。

※オプションでエコーゼリーを用意できます。

## ●主なスペック

品名	教育用エコー
型式	MSEE01
プローブ	3.5MHzコンベックスプローブ
プローブ寸法	長さ132mm×幅78mm×高さ24mm
プローブ保護	IPX7 (USBケーブル除く)、滅菌不可
専用ソフトウェアの機能	動作モード: Bモード 基本制御 : 動作開始、停止 エコー調整: 深度、ゲイン、 コントラスト、画質(4種類) 輝度調整 : パソコン個体差調整 記録 : 静止画(jpeg)、動画(mp4) 計測 : 2点間距離計測
表示器	AQUOS SH-M04 (5インチ)
使用推奨環境	温度: 5~35°C、 湿度: 35~85% (結露なきこと)

※ソフトウェアは、別途ダウンロード方法をご案内いたします。  
ご発注後にお届けするはじめにお読みくださいをご確認ください。  
※本エコーは胸腹部向けです。眼球への適用はしないでください。  
※除細動器と併用しないでください。本エコーの故障や誤動作が生じる恐れがあります。

※本製品は、医療機器ではありませんので、診察、診断等の医療行為にご利用いただけません。

問い合わせ先:

有限会社MIZOUE PROJECT JAPAN 営業部  
〒726-0013 広島県府中市高木町305-1  
TEL: 0847-44-6151 FAX: 0847-44-6152  
メールアドレス: toiwase@mizoueproject.com

※カタログの内容は社会情勢の対応や改善等のため予告なく変更する場合があります。 2022.08a